

Les métiers du Parc du Futuroscope Présentation par le Service des Ressources Humaines

Le personnel du Parc en quelques chiffres :

- 400 salariés, effectif permanent au 31 décembre 2005
- 717 salariés en moyenne sur l'année, tous contrats confondus (CDI, CDD et saisonniers)
- plus de 150 types d'emplois différents, répartis en 16 familles professionnelles
- moyenne d'âge : 37 ans
- répartition homme/femme : 43% d'hommes et 57% de femmes

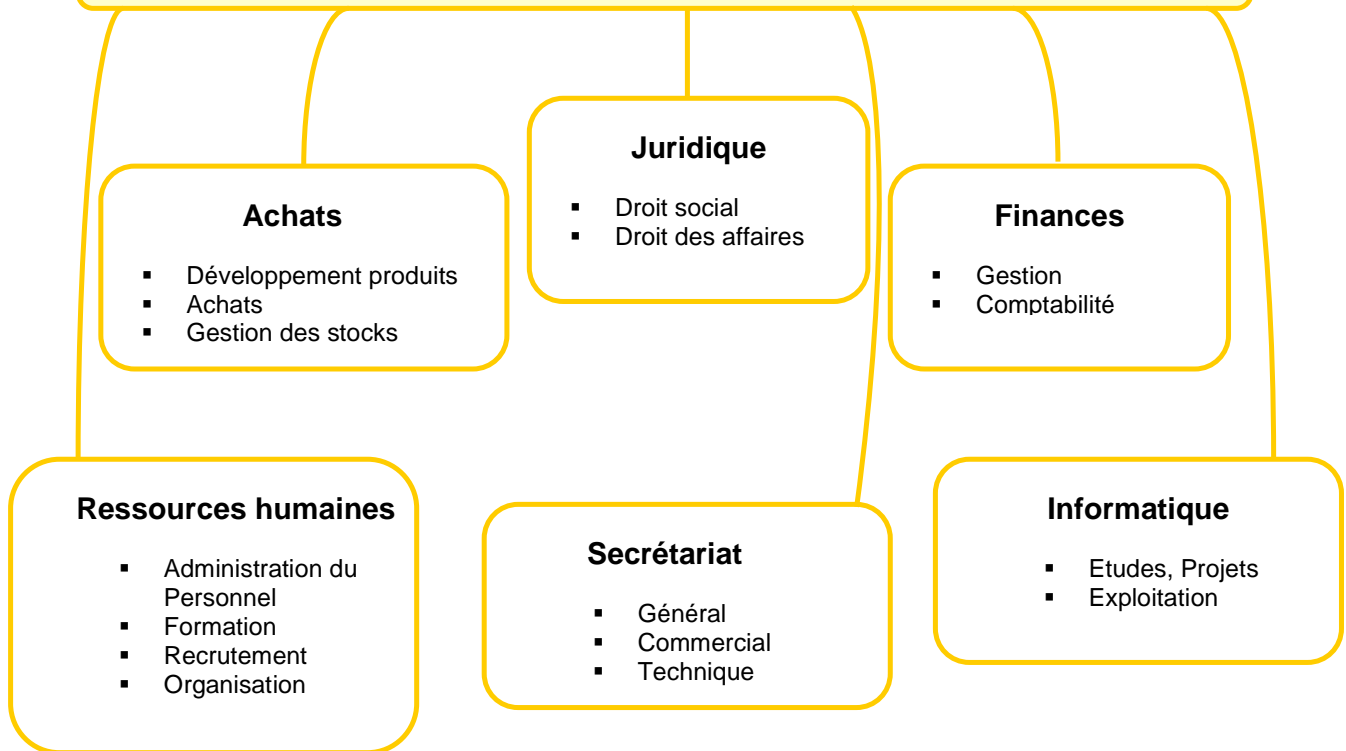
Présentation des métiers du Parc en quatre filières professionnelles :



Ces métiers répondent au **développement de l'image et de la notoriété** du Parc. Ils ont pour vocation de mettre à disposition des visiteurs **des offres** correspondant à leurs attentes afin de **susciter la visite ou la revisite** et ainsi **développer les ventes et accroître la fréquentation**.

22 % des salariés concourent à cet enjeu.

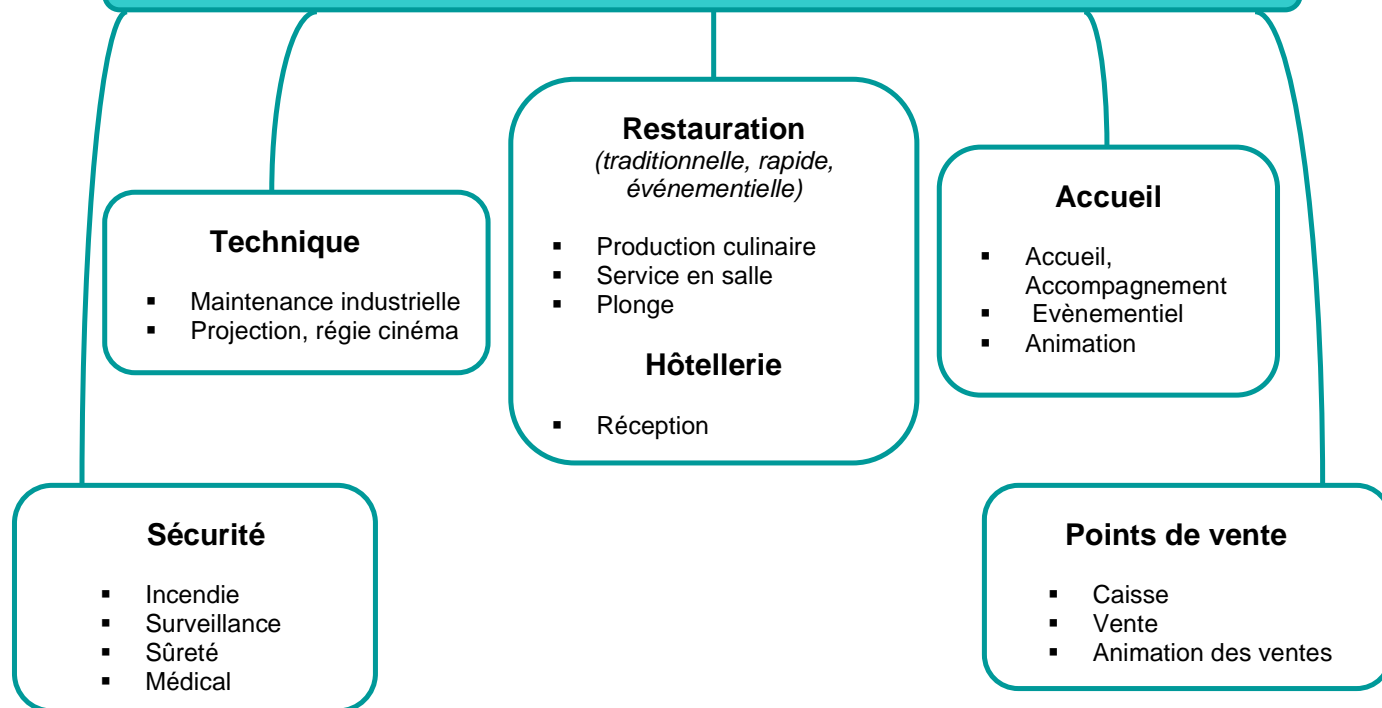
2. Les métiers de l'ADMINISTRATION et de la GESTION



Ces métiers concourent à **fournir aux différents services de l'entreprise les biens et les services ou les ressources nécessaires à leurs activités**. Ils ont pour objectif de faciliter le travail des autres services.

Ils représentent **23 %** des effectifs.

3. Les métiers liés à l'EXPLOITATION du Parc



Ces métiers sont des **emplois en contact direct avec les visiteurs**. Les salariés de ce secteur sont tous mobilisés pour **accroître la satisfaction des visiteurs** par la **qualité d'accueil et de service** qu'ils déploient.

Ce secteur représente entre **55 et 74 %** des effectifs dans l'année en fonction des variations de fréquentation.

En collaboration avec

